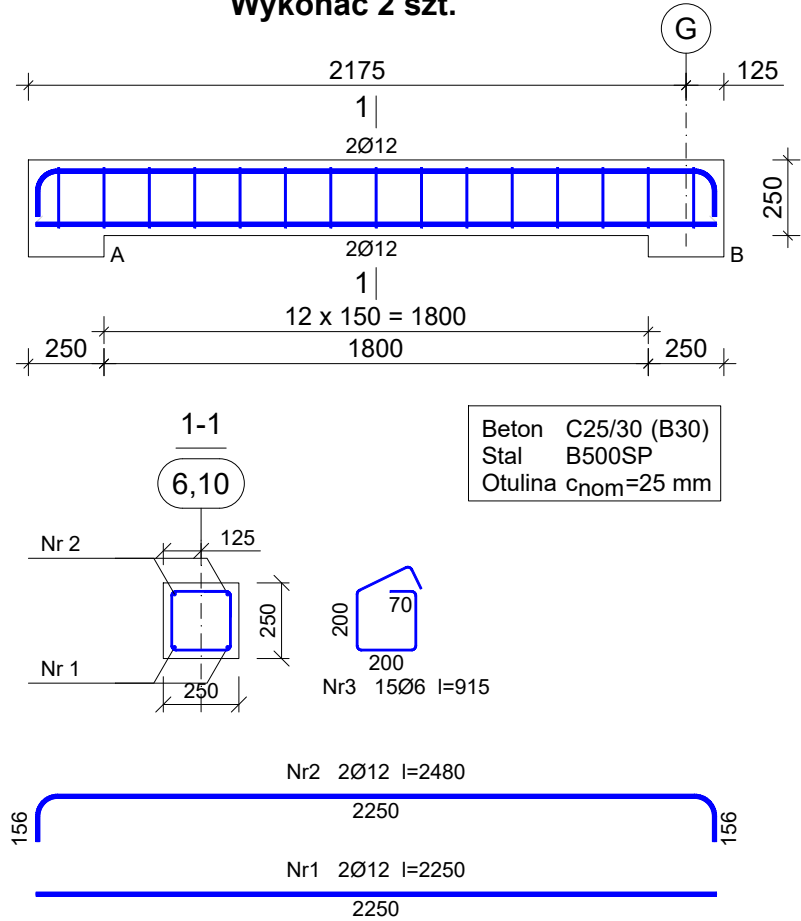


Zbrojenie belki żelbetowej - Bż33
Wykonać 2 szt.

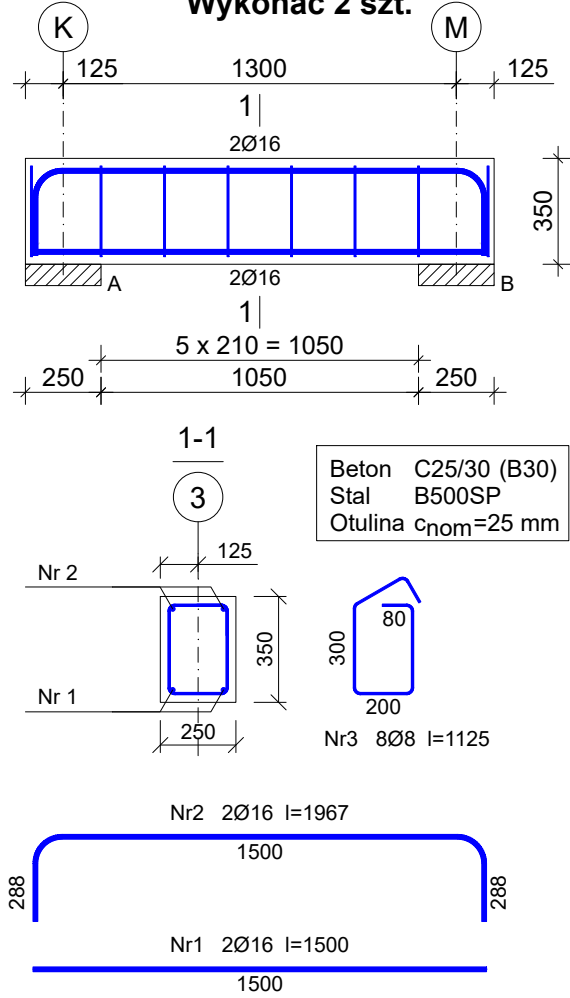


Wykaz prętów

Nr	Średnica [mm]	Długość [mm]	Liczba [szt.]			Długość całkowita [m]	
			prętów w 1 elemencie	elementów	całkowita prętów	B500SP	
						Ø6	Ø12
Zbrojenie belki żelbetowej - Bż33 - wykonać 2 szt.							
1	12	2250	2	2	4		9,00
2	12	2480	2	2	4		9,92
3	6	915	15	2	30	27,45	
Długość całkowita wg średnic						[m]	27,5
Masa 1 m pręta						[kg/m]	0,222
Masa prętów wg średnic						[kg]	6,1
Masa prętów wg gatunków stali						[kg]	23,0
Masa całkowita						[kg]	23

UWAGA: Długość pręta jest długością obliczoną na podstawie wymiarów w osi pręta (metoda B wg EN ISO 3766)

Zbrojenie belki żelbetowej - Bż34
Wykonać 2 szt.

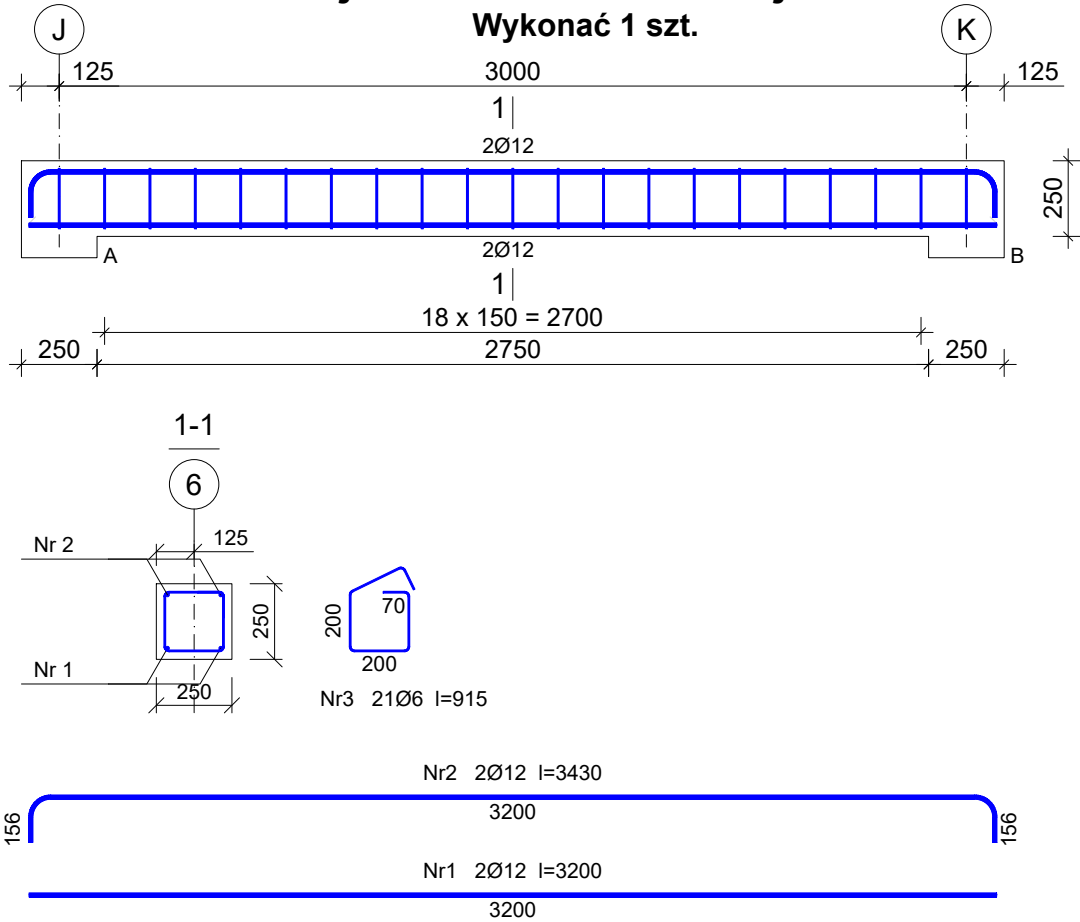


Wykaz prętów

Nr	Średnica [mm]	Długość [mm]	Liczba [szt.]			Długość całkowita [m]	
			prętów w 1 elemencie	elementów	całkowita prętów	B500SP	
						Ø8	Ø16
Zbrojenie belki żelbetowej - Bż34 - wykonać 2 szt.							
1	16	1500	2	2	4		6,00
2	16	1967	2	2	4		7,87
3	8	1125	8	2	16	18,00	
Długość całkowita wg średnic						[m]	18,0
Masa 1 m pręta						[kg/m]	0,395
Masa prętów wg średnic						[kg]	7,1
Masa prętów wg gatunków stali						[kg]	29,0
Masa całkowita						[kg]	29

UWAGA: Długość pręta jest długością obliczoną na podstawie wymiarów w osi pręta (metoda B wg EN ISO 3766)

Zbrojenie belki żelbetowej - Bż35
Wykonać 1 szt.



Wykaz prętów

Nr	Średnica [mm]	Długość [mm]	Liczba [szt.]			Długość całkowita [m]	
			prętów w 1 elemencie	elementów	całkowita prętów	B500SP	
						Ø6	Ø12
Zbrojenie belki żelbetowej - Bż33 - wykonać 1 szt.							
1	12	3200	2	1	2		6,40
2	12	3430	2	1	2		6,86
3	6	915	21	1	21	19,22	
Długość całkowita wg średnic						[m]	19,3
Masa 1 m pręta						[kg/m]	0,222
Masa prętów wg średnic						[kg]	4,3
Masa prętów wg gatunków stali						[kg]	16,1
Masa całkowita						[kg]	17

UWAGA: Długość pręta jest długością obliczoną na podstawie wymiarów w osi pręta (metoda B wg EN ISO 3766)

Beton C25/30 (B30)
Stal B500SP
Otulina cnom=25 mm

INWESTOR: GMINA MIASTO ZAKOPANE UL. KOŚCIUSZKI 13, 34-500 ZAKOPANE		ADRES INWESTYCJI: ul. Sabały 10 34-500 Zakopane nr dz. ewid. 611	
BUDOWA PRZEDSZKOLA I ŻŁOBKA WRAZ Z ZAGOSPODAROWANIEM TERENU I INFRASTRUKTURĄ TECHNICZNĄ ORAZ ROZBIÓRKA ISTNIEJĄCEGO PRZEDSZKOLA			
JEDNOSTKA PROJEKTOWA: <div>SILESIA Architekci</div> ul. Rolna 43, 40-555 Katowice, tel. 032 745 24 24, 601 639 719	Wykonawcy: Projektował: inż. Tomasz Bober Sprawdził:	UPRAWNIENIA: SLK/3234/POOK/10 upr. bud. w specjalności konstrukcyjno-budowlanej do projektowania bez ograniczeń	PODPIS:
UWAGI: WYMIAROWANIE /mm/	Zbrojenie belek żelbetowych Bż33, Bż34, Bż35	BRANŻA: KONSTRUKCJA	SKALA 1:25
DATA: 03.03.2025	FAZA: PROJEKT WYKONAWCZY	NUMER ARKUSZA:	Kw.64